

Postes Virtualisés

Les ordinateurs de certaines salles informatiques de l'IUT comportent un système virtualisé, c'est à dire qu'ils font fonctionner un système d'exploitation (un système "invité" ou "virtualisé") à l'intérieur d'un autre système d'exploitation (le système hôte). Le système virtualisé est donc utilisé comme un logiciel.

Pour information, l'émulateur de système utilisé à l'IUT est [QEMU](#).

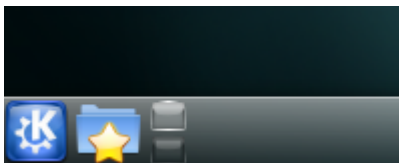
En pratique

Démarrage d'une machine virtuelle

Les ordinateurs [des salles ainsi équipées](#) démarrent toujours et uniquement sous Linux.

L'utilisateur se connecte avec ses **identifiants IUT** (rappel: le login est le même que celui de l'ENT, mais pas forcément le mot de passe).

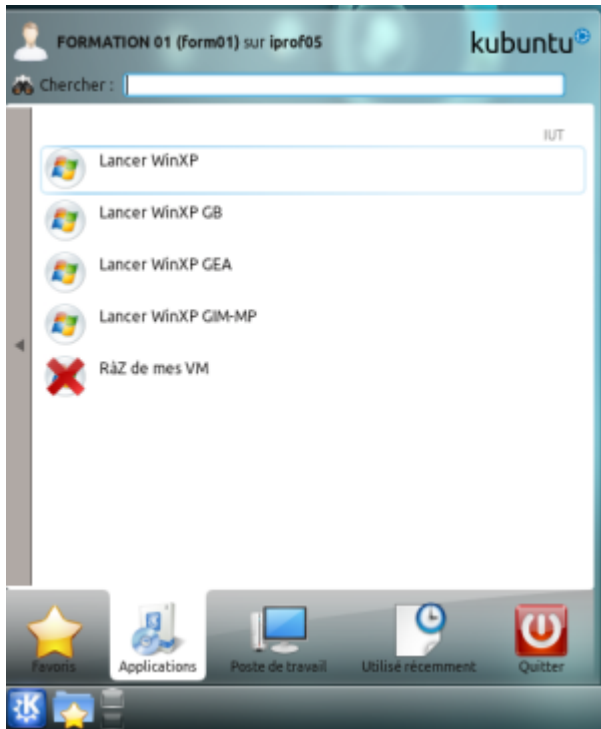
Pour démarrer une machine virtuelle (**VM** = [Virtual Machine](#)), il suffit de passer par le menu "K"



Choisir l'onglet "Applications" puis la rubrique "IUT"



Choisir la VM désirée



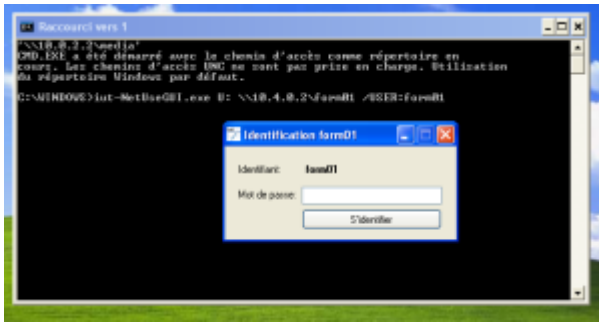
La VM se lance



Utilisation de la VM

Au démarrage de Windows le compte "Etudiant" (aux droits restreints) s'ouvre automatiquement. Une fenetre de connexion invite l'utilisateur à entrer son mot de passe afin que, entre autres, ses lecteurs réseau soient montés.

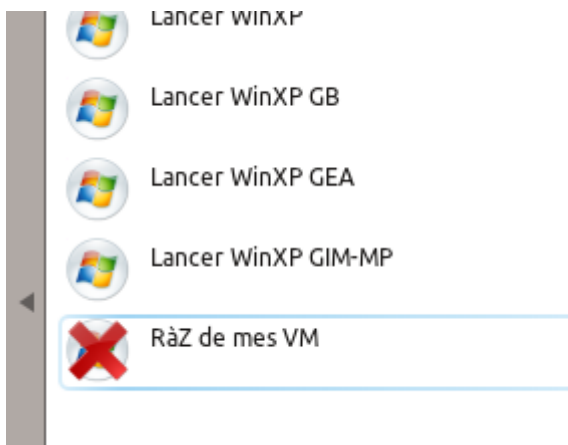
- **U:** pour les documents de l'utilisateur connecté
- **T:** pour distrib (espace de distribution de fichiers par les enseignants)



Remise à zéro de mes VM

Les VM des utilisateurs sont remises à zéro à chaque redémarrage de la machine hôte (redémarrage physique de la machine). Il se peut néanmoins, que pour une raison ou une autre (plantage d'un logiciel, de la session, de la VM), la VM ne redémarre pas comme à l'origine.

Dans ce cas, utiliser le raccourcis "**RàZ de mes VM**" dans le menu "K" > "Applications" > "IUT"



NOTE : les VM ne sont pas partagées entre les utilisateurs, ainsi 2 utilisateurs différents auront 2 VM différentes sous le même démarrage de la machine hôte.

A retenir

- S'identifier au démarrage de la VM permet d'enregistrer ses documents sur son espace sur le réseau (U:) et d'imprimer
- Enregistrer les fichiers sous le lecteur réseau U: **et non dans "Mes Documents" !!!**
- Les clés USB ne sont pas encore accessibles depuis les Machines Virtuelles, cependant les fichiers des clés peuvent être copiés depuis la partie Linux sur votre espace et ainsi être récupérés sur ce même espace dans la Machine Virtuelle.

Si vous avez des questions/remarques/suggestions n'hésitez pas, écrivez à l'adresse **iutlps-informatique@unistra.fr**.

Last update:
2016/12/14 08:49 pub:salles_info:postes_virtualises https://wikisn.iutlps.unistra.fr/doku.php/pub/salles_info/postes_virtualises?rev=1336543720

From:
<https://wikisn.iutlps.unistra.fr/> - **Service Numérique - IUTLPS**

Permanent link:
https://wikisn.iutlps.unistra.fr/doku.php/pub/salles_info/postes_virtualises?rev=1336543720

Last update: **2016/12/14 08:49**

